

Корпус для зонной кабельной разводки >

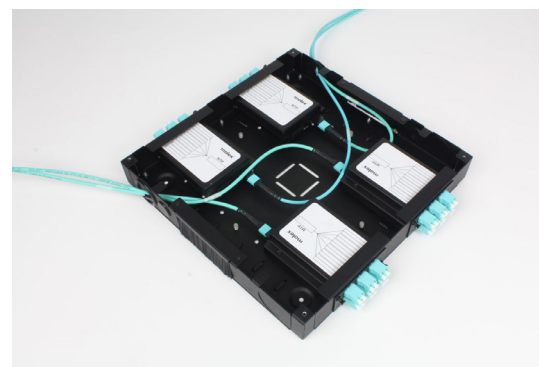
Корпус позволяет смонтировать до 24 медножильных портов, до 48 сварных сростков волокон или 96 оптических волокон при использовании претерминированных кассет с интерфейсом MTP/MPO и рассчитан на установку в пространстве фальш-пола или подвесного потолка при построении сетей с использованием архитектуры зонной разводки.

Корпус для зонной кабельной разводки производства Molex для установки в подпольное или запотолочное пространство представляет собой экономически эффективное, надежное и конфигурируемое изделие, её использование позволит упростить работы при перемещениях, дополнениях и изменениях (англ. Moves, Adds & Changes, MACs), что особенно полезно в случае внесения частых изменений в сетевую кабельную инфраструктуру в офисных пространствах или учебных заведениях. Корпус рассчитан на установку как медножильных так и оптических компонентов в сменные лицевые пластины: до 24 розеточных модулей формата Molex DataGate, 24 дуплексных оптических портов (48 волокон) или 4 претерминированных MTP/MPO кассет семейства ModLink с различными типами адаптеров.

Размеры продукта позволяют с удобством использовать его в системах фальш-полов и подвесных потолков с размерами плит 600мм x 600мм, прочный корпус выполнен из холоднокатаной стали и покрыт порошковой краской черного цвета. Корпус точки консолидации оснащен проушинами для кабельных стяжек, что гарантирует надежную фиксацию входящего кабеля и соблюдение правильности радиуса его изгиба, при этом внутренне пространство позволяет установить несколько кассет для фиксации сварных соединений и хранения запаса волокна (поставляется отдельно). Верхняя крышка надежно фиксируется при помощи болтов, на ее поверхности размещены защищенные окошки для маркировки, что позволяет удобно идентифицировать подходящие кабельные линии и смонтированные порты. Расположение маркировочных окошек и точек крепления крышки к корпусу позволяет наносить маркировку заранее и поворачивать ее в соответствии с тем как введены кабельные линии или смонтированы порты.

Сменные лицевые пластины поставляются отдельно. Для заказа доступны следующие варианты: пластина на 12 розеточных модулей формата Molex DataGate с точками для заземления кабеля, рассчитанная на установку как неэкранированных, так экранированных модулей; пластина для установки 2 претерминированных MTP/MPO кассет ModLink или шестипозиционных оптических пластин; а также функциональная пластина кабельной организации.

Пластина кабельной организации оборудована щеточным кабельным вводом для медножильного кабеля, обеспечивающим защиту внутреннего пространства от попадания пыли и грязи. Для большего удобства в процессе работы щеточный ввод можно демонтировать и установить обратно после того, как кабели заведены в корпус, расшиты и зафиксированы надлежащим образом. На пластине также расположены несколько выдавливаемых металлических заглушек, после удаления которых в отверстия можно установить кабельные вводы для волоконно-оптических кабелей или сальники формата M20, при этом незадействованные отверстия остаются надежно закрыты.



www.molexces.ru/solutions-overview/zone-cabling/

Корпус для зонной кабельной разводки >

ОСОБЕННОСТИ И ПРЕИМУЩЕСТВА

Точка консолидации разработана с учетом наиболее популярного размера плит для фальш-полов и подвесных потолков, составляющего 600мм x 600мм (24 x 24 дюйма).

Экономически эффективное, надежное и универсально решение.

Прочный корпус из холоднокатаной стали покрыт порошковой краской черного цвета.

Заменяемые лицевые пластины позволяют устанавливать как медножильные, так и волоконно-оптические компоненты.

Сменные лицевые пластины позволяют установить до 24 медножильных или 24 (48 волокон) волоконно-оптических розеточных модулей Molex DataGate, либо 4 претерминированные MTP/MPO кассеты ModLink на 12 или 24 волокна.

Корпус оснащен проушинами для кабельных стяжек, что гарантирует надежную фиксацию входящего кабеля и соблюдение правильности радиуса его изгиба, при этом внутренне пространство позволяет установить кассету для фиксации сварных соединений и хранения запаса волокна.

Возможность установки шестипозиционных оптических пластин.

На крышке корпуса расположены защищенные окошки для маркировки, обеспечивающие удобную идентификацию портов и подведенных кабельных линий.

Пластина кабельной организации оборудована щеточным кабельным вводом, препятствующим попаданию внутрь корпуса пыли и грязи. На ней также расположены несколько круглых выдавливаемых металлических заглушек, после удаления которых в отверстия можно установить кабельные вводы для волоконно-оптических кабелей или сальники формата M20, при этом незадействованные отверстия остаются закрытыми

ПРИМЕНЕНИЕ

Применение **архитектуры зонной разводки** обеспечивает гибкость и масштабируемость структурированной кабельной системы. Построение СКС по традиционному принципу может привести к необходимости монтажа большого количества длинных кабельных линий от телекоммуникационной комнаты (ТК) к каждой рабочей зоне. Обычный метод монтажа хорош для небольших офисов или кабинетов типа, но в офисах с частыми изменениями и открытой планировкой, учебных помещениях, аудиториях или офисах типа «коворкинг» это может привести к сотням длинных и занимающих большой объем лоточного пространства кабельных линий. При этом обслуживание и внесение изменений в такую СКС будут сложными и дорогостоящими.

Концепция кабельной системы с использованием зонной разводки предусматривает расположение заранее спланированных точек подключения, чаще всего размещаемых в подпольном или запотолочном пространстве – к ним подводятся горизонтальные медножильные или волоконно-оптические кабельные линии из ТК, далее эти точки обслуживают подключения в рабочих зонах или частях помещений. При использовании такого подхода внесение изменений производится на участке между зонной точкой подключения и розеткой, а не во всей горизонтальной линии. Также одним из преимуществ зонной разводки является возможность использования претерминированных в заводских условиях и прошедших тесты транковых кабелей (кабельных сборок на основе медных одножильных или волоконно-оптических кабелей) значительно упрощающих монтаж и сокращающих время простоя.

Описанный выше подход позволяет оптимизировать кабельную систему и выполнение работ по внесению перемещений, добавлений и изменений, а также упростить внедрение, управление и обслуживание сетевой кабельной инфраструктуры. Зонирование предоставляет арендаторам и владельцам коммерческой недвижимости преимущества за счет сокращения затрат на рабочую силу и материалы при внесении изменений в конфигурацию офисов и других помещений, а также позволяет использовать активы максимально эффективно.

www.molexces.ru/solutions-overview/zone-cabling/

Корпус для зонной кабельной разводки >

ХАРАКТЕРИСТИКИ

ОТРАСЛЕВЫЕ МЕЖДУНАРОДНЫЕ СТАНДАРТЫ

ISO/IEC 11801-2
ISO/IEC 11801-6
ANSI/TIA 568-0.D
ANSI-TIA 862.B

ЭКОЛОГИЧЕСКИЕ СТАНДАРТЫ

Соответствует директиве RoHS
Соответствует регламенту REACH

ФИЗИЧЕСКИЕ ХАРАКТЕРИСТИКИ

Материал: холоднокатаная сталь
Толщина:
1.5мм / 0.059" – корпус, верхняя крышка и

лицевая панель для модулей DataGate
1.22 мм / 0.048" – Пластины для фиксации и организации кабелей
Покрyтие: Порошковая краска черного цвета
Держатель щеток кабельного ввода:
оцинкованная сталь
Материал щеток: Нейлон

Размеры корпуса:
300мм/12" (Ш) x 300мм/12" (Г) x 40мм/1.59" (В)
Лицевая пластина для установки 12 модулей DataGate: 270мм/10.63" (Д) x 17мм/0.67" (Ш) x 40.4мм/1.59" (В)
Лицевая пластина для организации кабелей:
270мм/10.63" (Д) x 17мм/0.67" (Ш) x 40.4мм/1.59" (В)

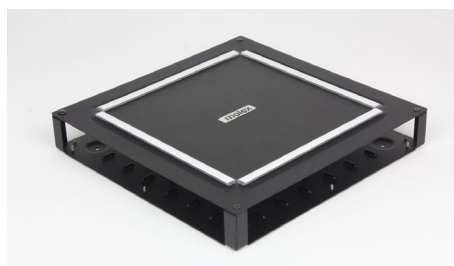
Лицевая пластина для установки 2 претерминированных кассет ModLink или шестипозиционных оптических пластин:
270мм/10.63" (Д) x 17мм.0.67" (Ш) x 40.4мм/1.59" (В)

ВЕС

Вес корпуса: 2,58кг
Пластина кабельной организации: 251гр
Лицевая пластина для установки 12 модулей DataGate: 282гр
Лицевая пластина для установки 2 претерминированных кассет ModLink или шестипозиционных оптических пластин: 195гр

ИНФОРМАЦИЯ ДЛЯ ЗАКАЗА

Код продукта	Код SAP	Описание
Корпус для зонной кабельной разводки		
CPT-00054	180080086	Корпус для зонной кабельной разводки, черный
CPT-00056	180080089	Пластина кабельной организации с щеточным кабельным вводом и выдавливаемыми круглыми заглушками, черная
CPT-00057	180080090	Лицевая пластина для установки 12 модулей DataGate, без модулей, черная
CPT-00058	180080091	Лицевая пластина для установки 2 претерминированных кассет ModLink или шестипозиционных оптических пластин, черная



Корпус для зонной кабельной разводки



Пластина кабельной организации



Лицевая пластина для установки 2 претерминированных кассет ModLink или шестипозиционных оптических пластин



Лицевая пластина для установки 12 модулей DataGate

www.molexces.ru/solutions-overview/zone-cabling/

Корпус для зонной кабельной разводки

ИНФОРМАЦИЯ ДЛЯ ЗАКАЗА

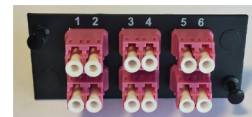
Код продукта	Код SAP	Описание
Совместимые продукты		
Медножильные		
KSJ-00096-04	183010134	Экранированный модуль PowerCat 6A DataGate - черный
KSJ-00018-04	181970081	Неэкранированный розеточный модуль RJ45 568A/B DataGate PowerCat категория 6 - черный
Волоконно-оптические		
AFR-00365	180600143	Шестипозиционная оптическая пластина, 6 одномодовых адаптеров LC Duplex OS2 (12 волокон) - синие адаптеры
AFR-00366	180600144	Шестипозиционная оптическая пластина, 6 многомодовых адаптеров LC Duplex OM2 (12 волокон) - бежевые адаптеры
AFR-00376	180600154	Шестипозиционная оптическая пластина, 6 многомодовых адаптеров LC Duplex OM3 (12 волокон) - адаптеры цвета морской волны
AFR-00376-EV	180600305	Шестипозиционная оптическая пластина, 6 многомодовых адаптеров LC Duplex OM3 (12 волокон) - адаптеры цвета морской волны
AFR-00679-LG	180600486	Шестипозиционная оптическая пластина, 6 многомодовых адаптеров LC Duplex OM5 (12 волокон) - адаптеры цвета лаймовый зелёный
AFR-00362	180600140	Шестипозиционная оптическая пластина, 6 многомодовых адаптеров SC Duplex OM2 (12 волокон) - бежевые адаптеры
AFR-00368	180600146	Шестипозиционная оптическая пластина, 6 одномодовых адаптеров SC Duplex OS2 (12 волокон) - синие адаптеры
AFR-00374	180600152	Шестипозиционная оптическая пластина, 6 многомодовых адаптеров SC Duplex OM3 (12 волокон) - адаптеры цвета морской волны
AFR-00501	180600247	Шестипозиционная оптическая пластина, 6 многомодовых адаптеров SC Duplex OM4 (12 волокон) - фиолетовые адаптеры
AFR-00678-LG	180600485	Шестипозиционная оптическая пластина, 6 многомодовых адаптеров SC Duplex OM4 (12 волокон) - адаптеры цвета лаймовый зелёный
MLCDSC12OM2	181810145	Оптическая кассета ModLink, 12 волокон, 6 многомодовых адаптеров SC Duplex OM2
MLCDLC12OM2	181810147	Оптическая кассета ModLink, 12 волокон, 6 многомодовых адаптеров LC Duplex OM2
MLCDSC12OM3L	181810168	Оптическая кассета ModLink с низким уровнем вносимых потерь, 12 волокон, 6 многомодовых адаптеров SC Duplex OM3
MLCDLC12OM3L	180370274	Оптическая кассета ModLink с низким уровнем вносимых потерь, 12 волокон, 6 многомодовых адаптеров LC Duplex OM3
MLCDSC12OM4L	181810167	Оптическая кассета ModLink с низким уровнем вносимых потерь, 12 волокон, 6 многомодовых адаптеров SC Duplex OM4
MLCDLC12OM4L	181810172	Оптическая кассета ModLink с низким уровнем вносимых потерь, 12 волокон, 6 многомодовых адаптеров LC Duplex OM4
MLCDSC12OS2L	181810166	Оптическая кассета ModLink с низким уровнем вносимых потерь, 12 волокон, 6 одномодовых адаптеров SC Duplex OS2
MLCDLC12OS2L	181810173	Оптическая кассета ModLink с низким уровнем вносимых потерь, 12 волокон, 6 одномодовых адаптеров LC Duplex OS2
MLCDSC12OM5L	181810238	Оптическая кассета ModLink с низким уровнем вносимых потерь, 12 волокон, 6 многомодовых адаптеров SC Duplex OM5



Розеточный модуль DataGate cat. 6A



Розеточный модуль DataGate cat. 6



Шестипозиционные оптические пластины на 12 волокон



Претерминированные оптические кассеты ModLink



Претерминированные кабельные сборки PowerCat 6A (Свяжитесь с Molex для получения дополнительной информации)



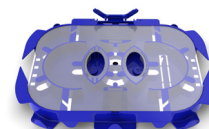
Претерминированные оптические кабели ModLink (Свяжитесь с Molex для получения дополнительной информации)

www.molexces.ru/solutions-overview/zone-cabling/

Корпус для зонной кабельной разводки >

ИНФОРМАЦИЯ ДЛЯ ЗАКАЗА

Код продукта	Код SAP	Описание
MLCDLC12OM5L	181810245	Оптическая кассета ModLink с низким уровнем вносимых потерь, 12 волокон, 6 многомодовых адаптеров LC Duplex OM5
MLCQLC24OM2	181810164	Оптическая кассета ModLink, 24 волокна, 6 многомодовых адаптеров LC Quad OM2
MLCQLC24OM3L	181810169	Оптическая кассета ModLink с низким уровнем вносимых потерь, 24 волокна, 6 многомодовых адаптеров LC Quad OM3
MLCQLC24OM4L	181810171	Оптическая кассета ModLink с низким уровнем вносимых потерь, 24 волокна, 6 многомодовых адаптеров LC Quad OM4
MLCQLC24OM5L	181810250	Оптическая кассета ModLink с низким уровнем вносимых потерь, 24 волокна, 6 многомодовых адаптеров LC Quad OM5
Аксессуары		
AFR-00470	180600217	Универсальная кассета для фиксации 24 защитных гильз сварных соединений, с организатором запаса волокна
KFR-00053	182680049	Организатор для хранения технологического запаса волокна, самоклеящийся
KFR-00052	182680048	Кассета для фиксации 24 защитных гильз сварных соединений
KFR-00008	180600025	Защитная гильза сварных соединений длиной 45 мм
KFR-00009	180600026	Защитная гильза сварных соединений длиной 60 мм
KFR-00040	182680005	Защитная гильза сварных соединений длиной 45 мм
KFR-00034	182680018	Фиксатор арамидных волокон (1 шт.)
91.A0860	182680013	Кабельный ввод 4-8мм M20, 1шт. в уп.
91.A0870	182680014	Кабельный ввод 6-12мм M20, 1шт. в уп.
91.A0880	182680015	Кабельный ввод 9-14мм M20, 1шт. в уп.



Универсальная кассета



Кассета для фиксации



Организатор для хранения технологического запаса волокна



Фиксатор арамидных волокон

www.molexces.ru/solutions-overview/zone-cabling/