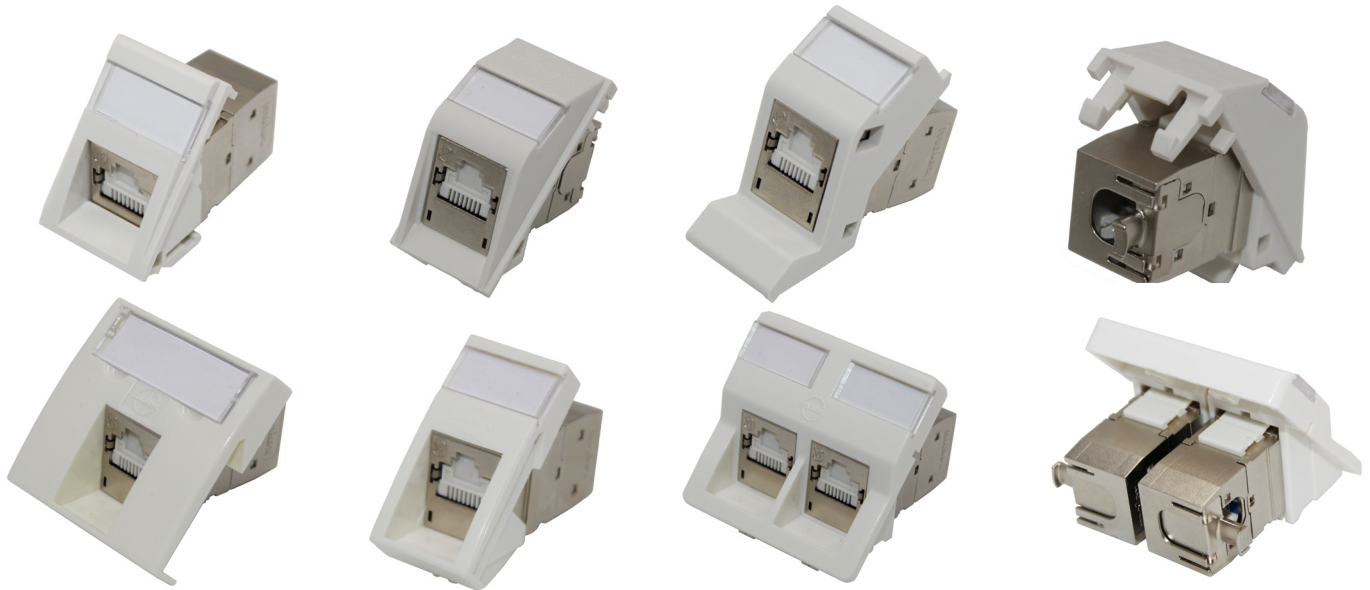


Экранированные модули PowerCat 6A >

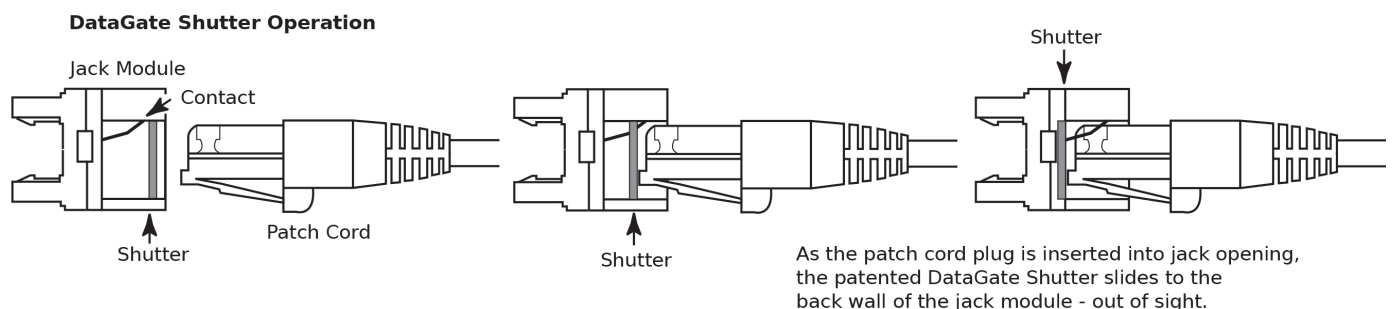


Верхний ряд, с лева на право: модуль MOD-Snap III, модуль Euromod II, модуль Contura; вид сзади - прямой подвод кабеля
Нижний ряд, с лева на право: модуль 45x45мм, модуль 22.5x45мм (оба совместимы с Legrand Mosaic), модуль DIN 2-ух портовый; вид сзади - боковой подвод кабеля для 2 портов

Экранированные розеточные модули Molex PowerCat 6A являются одним из основных компонентов кабельной системы, обеспечивающей работу протокола 10GBASE-T.

В комплект розеточных вставок Molex включены экранированные модули DataGate категории 6A, обеспечивающие превосходную защиту от перекрестных помех и электромагнитного излучения. Разработанные специально для установки совместно со множеством популярных лицевых панелей и рамок, розеточные вставки имеют угловую конструкцию, что позволяет соблюсти корректность радиуса изгиба подключенных патч-кордов и предотвратить ухудшение передаточных характеристик.

Экранированный модуль Molex DataGate RJ45 имеет полное экранирование 360°, при этом его конструкция позволяет подводить кабель как напрямую, так и под углом 90°. Боковой подвод кабеля (90°) является идеальным решением при установке модулей в неглубокие подрозетники, напольные люки, кабельные каналы и в других вариантах монтажа, где сохранение правильного радиуса изгиба кабеля категории 6A может быть достаточно затруднительным.



IDC-контакты имеют цветовую кодировку и позволяют расширить линейный кабель по схеме 568A или 568B, модуль обратно совместим с экранированными системами категорий 6 и 5e. Запатентованные ножи V-образной формы обладают гибкостью, при этом расшивка проводников не приводит к появлению усталостных явлений в металле, что гарантирует надежность повторной терминации и долговечность.

С целью обеспечения максимально высокой пропускной способности кабельной системы компания Molex рекомендует применять при ее построении экранированные компоненты PowerCat 6A. Такая СКС полностью соответствует требованиям стандартов ISO/IEC 11801 доп. 2 и TIA/EIA 568-C.2 касательно функционирования сетей 10G BASE-T.

www.molex.com/ru/products/copper/cat6A/

Экранированные модули PowerCat 6A

ОСОБЕННОСТИ И ПРЕИМУЩЕСТВА

Совместимы со множеством популярных лицевых розеточных панелей и рамок	Экранирование модуля DataGate 6A в формате 360° обеспечивает превосходную защиту от перекрестных помех и электромагнитного излучения
Угловая конструкция обеспечивает правильный изгиб патч-корда	Расшивка линейного кабеля по схемам EIA 568A/B
Маркировочная площадка под прозрачным элементом - позволяет удобно расположить маркировку порта и обеспечивает ее защиту	Запатентованные V-образные IDC-контакты обеспечивают терминирование без возникновения усталостных явлений в металле
Конструкция модуля DataGate 6A позволяет подводить к нему кабель как напрямую, так и с боку - под углом 90°	При установке совместно с другими компонентами экранированной системы Molex PowerCat 6A обеспечивают высокий уровень производительности, соответствующий категории 6A
Уникальная подпружиненная защитная шторка модуля DataGate защищает его от попадания пыли и загрязнений, а также выталкивает вилку не до конца подключенного патч-корда.	Модули DataGate совместимы с одножильными (AWG22 - AWG24) и многожильными (AWG26) проводниками

ХАРАКТЕРИСТИКИ

Соответствие стандартам

ANSI/TIA-568.2-D-2018

ISO 11801:2017

IEC 60603-7

Экологические стандарты

Соответствует директиве RoHS

Соответствует регламенту REACH

Физические характеристики

Гнездо модуля RJ45

Корпус: Литой из цинкового сплава с медь-никелевым покрытием

Долговечность:

Мин. 750 циклов подключения

Материал контактов: Медный сплав

Покрытие контактов:

Мин. 50мкм Золота/ 50мкм Никеля

Сила прилегания контактов: 100гр мин.

Сила удержания вилки в гнезде: 6.8гк мин.

IDC-коннектор

Материал корпуса: Термопластик, UL94V-0

Долговечность: Мин. 20 ретерминаций

Материал контактов: Медный сплав

Покрытие контактов IDC: Матовое олово

Усилие прилегания проводника: 100гр мин.

Допустимый калибр проводников:

22-24 AWG одножильные и 26 AWG многожильные

Монтажные фланцы и лицевые

панели: Термопластик, UL94V-0

Электрические характеристики

Сопротивление интерфейса: 20МОм

Контактное сопротивление: 2.5МОм

Сопротивление изоляции: >100 МОм

Минимальная глубина подрозетника

Код продукта	Описание	Прямой подвод кабеля (мм)	Боковой подвод кабеля* (мм)
MMS-00017-04	Экранированный модуль 6A MOD-SNAP III, Чёрный	44	37
MMS-00017-02	Экранированный модуль 6A MOD-SNAP III, Белый	44	37
MLG-00030-02	Экранированный модуль 6A 22.5 X 45мм, Белый	44	31
MLG-00030-04	Экранированный модуль 6A 22.5 X 45мм, Чёрный	44	31
MLG-00031-02	Экранированный модуль 6A 45 X 45мм, Белый	44	31
MLG-00031-04	Экранированный модуль 6A 45 X 45мм, Чёрный	44	31
MEU-00065-02	Экранированный модуль 6A Euromod II, Белый	32	27
MEU-00065-04	Экранированный модуль 6A Euromod II, Чёрный	32	27
MGB-00006-02	Экранированный модуль 6A Contura, Белый	44	37
WNC-00044-02	Экранированный модуль 6A DIN 1-портовый, Белый	44	34
WNC-00045-02	Экранированный модуль 6A DIN 2-портовый, Белый	44	34

*Боковой подвод кабеля невозможен при монтаже 4 портов в едином блоке розеток

www.molex.com/ru/products/copper/cat6A/

Экранированные модули PowerCat 6A

ХАРАКТЕРИСТИКИ (ПРОДОЛЖЕНИЕ)

Совместимые инструменты

Инструмент Molex для одновременной расшивки 4 пар (код продукта 31.0011 и Терминирующая вставка для компонентов категории 6A с кодом продукта 31.0015)

Стандартный инструмент для расшивки 110 типа

Количество модулей в упаковке

Все модули (за исключением модулей DIN): 20

Модули DIN: 10

Размеры и вес

Код продукта	Описание	Вес, гр.	Размеры
MMS-00017-04	Экранированный модуль 6A MOD-SNAP III, Чёрный	34	38.5 x 25мм (6C) Толщина выреза металлической пластины: 1.6мм макс. Aperture cut-out: 37 x 22мм
MMS-00017-02	Экранированный модуль 6A MOD-SNAP III, Белый	34	
MLG-00030-02	Экранированный модуль 6A 22.5 X 45мм, Белый	32.6	22.5 x 45мм
MLG-00030-04	Экранированный модуль 6A 22.5 X 45мм, Чёрный	32.6	
MLG-00031-02	Экранированный модуль 6A 45 X 45мм, Белый	35.7	45 x 45мм
MLG-00031-04	Экранированный модуль 6A 45 X 45мм, Чёрный	35.7	45 x 45мм
MEU-00065-02	Экранированный модуль 6A Euromod II, Белый	34	25 x 50мм
MEU-00065-04	Экранированный модуль 6A Euromod II, Чёрный	34	
MGB-00006-02	Экранированный модуль 6A Contura, Белый	34.8	22 x 50мм
WNC-00044-02	Экранированный модуль 6A DIN 1-портовый, Белый	75	50 x 50мм
WNC-00045-02	Экранированный модуль 6A DIN 2-портовый, Белый	75	

ИНФОРМАЦИЯ ДЛЯ ЗАКАЗА

Код продукта	Код SAP	Описание
MMS-00017-04	183010011	Экранированный розеточный модуль 6A MOD-SNAP III, Чёрный
MMS-00017-02	183010040	Экранированный розеточный модуль 6A MOD-SNAP III, Белый
MLG-00030-02	183010006	Экранированный розеточный модуль 6A 22.5 X 45мм, Белый
MLG-00030-04	183010013	Экранированный розеточный модуль 6A 22.5 X 45мм, Чёрный
MLG-00031-02	183010007	Экранированный розеточный модуль 6A 45 X 45мм, Белый
MLG-00031-04	183010014	Экранированный розеточный модуль 6A 45 X 45мм, Чёрный
MEU-00065-02	183010005	Экранированный розеточный модуль 6A Euromod II, Белый
MEU-00065-04	183010012	Экранированный розеточный модуль 6A Euromod II, Чёрный
MGB-00006-02	183010004	Экранированный розеточный модуль 6A Contura, Белый
WNC-00044-02	183010017	Экранированный розеточный модуль 6A DIN 1-портовый, Белый
WNC-00045-02	183010018	Экранированный розеточный модуль 6A DIN 2-портовый, Белый

www.molex.com/ru/products/copper/cat6A/

Экранированные модули PowerCat 6A

Совместимые лицевые пластины



Лицевые пластины
Euromod



Лицевые пластины
Contura



Лицевые пластины
MOD-SNAP

Код продукта	Код SAP	Описание
WGB-00001-02	181770083	Одинарная лицевая пластина Contura - 86 x 86мм, Белая
WGB-00002-02	181770084	Двойная лицевая пластина Contura - 86 x 145мм, Белая
MGB-00002-02	181770216	Заглушка половины посадочного места Contura
17-0101-02	181170013	Одинарная лицевая пластина Euromod (без маркировки) - 86 x 86мм, Белая
17-0111-02	181390001	Одинарная лицевая пластина Euromod (с маркировкой) - 86 x 86мм, Белая
17-0112-02	181390002	Двойная лицевая пластина Euromod (с маркировкой) - 86 x 145мм, Белая
17-0412-02	180060060	Заглушка Euromod, четверть посадочного места - 12.5 x 50мм, Белая
17-0413-02	181370005	Заглушка Euromod, половина посадочного места - 25 x 50мм, Белая
17-0414-02	180060062	Заглушка Euromod, целое посадочное место - 50 x 50мм, Белая
17-0231-02	181380001	Монтажный фланец Euromod (половина посадочного места) - 25 x 50мм
17-0232-02	181380001	Монтажный фланец Euromod (целое посадочное место) - 50 x 50мм
42-311-02	181400006	1-портовая лицевая пластина MOD-SNAP - 86 x 86мм, Белая
42-312-02	181400005	2-портовая лицевая пластина MOD-SNAP - 86 x 86мм, Белая
42-314-02	181400008	4-портовая лицевая пластина MOD-SNAP - 86 x 86мм, Белая
MMS-00014-02	181170009	Заглушка MOD-SNAP - Белая