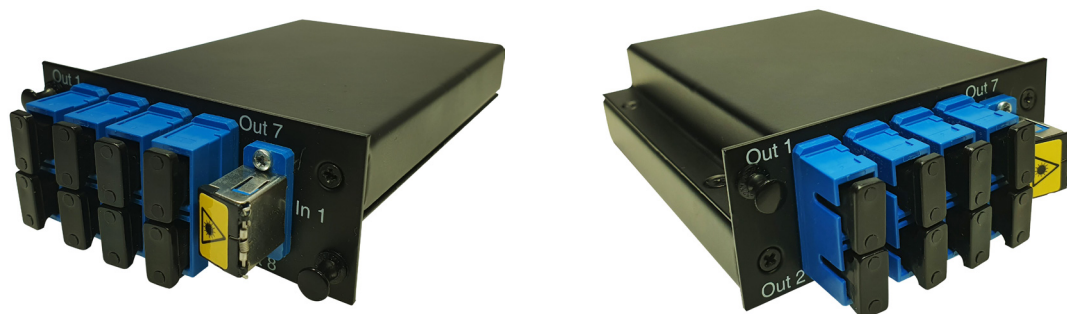


Сплиттер позволяет разделить оптический сигнал с одной на несколько линий. Сплиттеры с плоской схемой разветвления световой волны или планарные (англ. PLC) сплиттеры производства компании Molex обеспечивают превосходные передаточные характеристики, подтвержденные заводским тестированием, а наличие конфигураций с различными типами коннекторов и удобный форм-фактор в виде кассет повышают экономическую эффективность и удобство монтажа.



Особенности и Преимущества

Широкий диапазон рабочих длин волн: 1260-1650нм

Низкое значение поляризационных потерь

Низкий уровень вносимых потерь

Отличный уровень однородности оптического канала по показателю вносимых потерь

Компактный размер

Имеют форм-фактор шестипозиционной лицевой пластины и совместимы с соответствующей платформой оптических продуктов Molex CES

Характеристики

РЕФЕРЕНСНЫЕ ЗНАЧЕНИЯ

Оптические характеристики

Возвратные потери:

UPC: ≥ 55 дБ

APC ≥ 65 дБ

Направленность: ≥ 55 дБ

Рабочий диапазон температур: от -40°C до 85°C

Диапазон температур хранения: от -40°C до 85°C

		Вносимые потери (дБ)	Поляризационные потери (дБ)	Неоднородность вносимых потерь (дБ)
Конфигурация портов	1 X 8	≤ 11.0	≤ 0.3	≤ 0.5

Информация для заказа

Код продукта	Код SAP	Описание
FSA-00055	183670001	Оптический сплиттер в формате кассеты ModLink, 1 на 8, с низким уровнем вносимых потерь, одномодовые порты SC
FSA-00056	183670002	Оптический сплиттер в формате кассеты ModLink, 2 на 16, с низким уровнем вносимых потерь, одномодовые порты LC
FSA-00057	183670003	Оптический сплиттер в формате кассеты ModLink, 1 на 8, с низким уровнем вносимых потерь, одномодовые порты SC APC
FSA-00058	183670004	Оптический сплиттер в формате кассеты ModLink, 2 на 16, с низким уровнем вносимых потерь, одномодовые порты LC APC

По просьбе клиента могут быть произведены другие конфигурации