

## MIIM™

Система администрирования сетевой инфраструктуры.

### Что мы делаем

Уже более 30 лет Molex производит структурированные кабельные системы (медные и оптические системы) для передачи голоса, данных и видеоизображений.

### Гарантия спокойствия.

MIIM обеспечен 25-летней гарантией производителя.

За более подробной информацией обращайтесь, пожалуйста, в Ваше региональное представительство [www.molexprn.ru](http://www.molexprn.ru).

### Совместимость со стандартами:

TIA/EIA 568-B.2-1  
ISO/IEC 11801:2002  
AS/NZS 3080:2002  
EN 50173:2007



## MIIM™ – новый способ управления Вашей сетевой инфраструктурой

В современной, динамичной бизнес - среде, успех любой компании зависит от того, сможет ли IT департамент обеспечить пользователям надежную связь как с ключевыми бизнес - партнерами так и другими сотрудниками своей организации. Ежегодно расходуется миллионы рублей на инструменты, с помощью которых IT менеджеры могут отслеживать состояние сети и решать потенциальные проблемы. Но немногие из этих инструментов смогут определять состояние физической инфраструктуры сети – той части СКС, которая располагается от активного оборудования в телекоммуникационном шкафу до абонентской розетки на рабочем месте. Обычно инструменты эти касаются только некоторых задач для физического уровня сети, например сбора информации о ресурсах сети, задач на переключение, отслеживания состояния кроссовых шнуров, но как правило их взаимодействие с общепринятыми инструментами для администрирования сетью очень плохое. В связи с этим специалистам департамента IT приходится пользоваться несколькими отдельными системами, что в свою очередь дает плохое представление о структуре в целом.

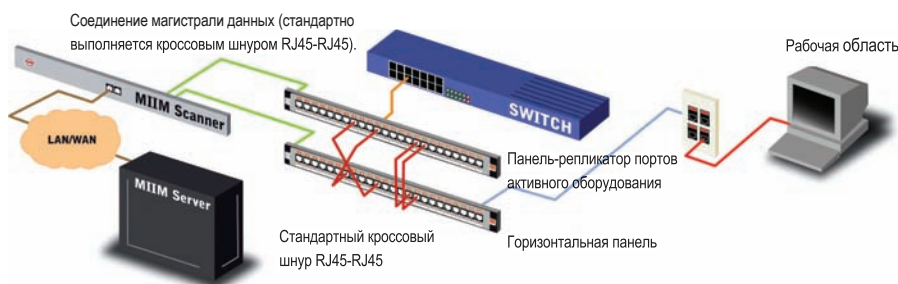
Решение MIIM Molex это наиболее всесторонняя система управления физическим уровнем сети

### Для чего предназначено решение MIIM?

- Непрерывно отслеживает и отображает состояние физического уровня сети и сетевых устройств, подключенных в сети.
- Проверяет непрерывность горизонтального кабеля вплоть до абонентской розетки на рабочем месте. Идентифицирует плохие соединения, ошибки в кроссировке, ошибки по причине повреждения горизонтального кабеля, обнаруживает разрыв соединения между компьютером конечного пользователя и абонентской розеткой на рабочем месте.
- Сравнивает текущее состояние сети с запланированным в проекте – находит различия.
- Непрерывно отслеживает присутствие устройств подключенных к абонентским розеткам, даже если эти устройства выключены. Существует возможность конфигурации именных сообщений для информации о неавторизованных событиях в сети.
- Опция «Smart Polling» предоставляет непрерывно всю актуальную информацию о всех активных устройствах (компьютерах, принтерах итд.) подключенных ко всем абонентским розеткам - MIIM всегда в курсе ВСЕХ соединений.
- Упрощает управление очередями задач – в том числе планирование и запись перемещений, изменений и расширений, проверяет правильность проведенных работ.
- Благодаря визуальному обозначению портов с помощью диодов LED упрощается процедура кроссировки.

### MIIM – простое решение для совершенного управления сетью, которого нельзя не иметь

Система MIIM был задумана изначально и разработана с целью максимально упростить решение поставленной задачи управления сетью - простое проектирование, простая инсталляция и эксплуатация системы. Система не требует специальных патч кордов и соединительных кабелей, легко интегрируется с системами управления сетью на других уровнях, стоимость внедрения MIIM значительно меньше известных на рынке систем мониторинга физических соединений.



### Главные достоинства

#### Лучше управление сетевой инфраструктурой

Позволяет удаленное администрирование кабельной системой на всей длине канала, включая активные устройства подключенные к сети.

Оптимальное использование сетевых ресурсов – точная и всегда актуальная видимость физического уровня (свободных портов в распределительных панелях и абонентских розетках), а также подключенных к сети активных устройств.

Интеллектуальное сканирование («Smart Pooling») – направленный поиск и актуализация информации об активных устройствах в сети (компьютеры, принтеры итд.).

#### Лучше безопасность сети

Поиск неавторизованных подключений (также подключение неавторизованных устройств).

Система обнаруживает неавторизованные изменения в сети, даже если устройства выключены.

#### Администрирование всей сетевой инфраструктуры

Непрерывное отслеживание физической инфраструктуры - от распределительного шкафа до абонентской розетки.

#### Повышенная эффективность работы.

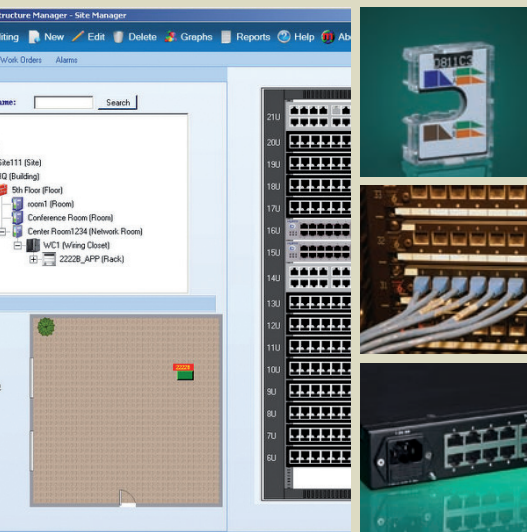
Эффективное администрирование изменениями, расширениями и перемещениями, а также очередями задач. Меньше простоев сети – благодаря быстрому решению всевозможных проблем.

Цветовое обозначение портов способствует уменьшению количества ошибок при коммутациях.

#### Простое внедрение и управление системой.

Применение стандартных кроссовых шнуров.

Доступность отчетов необходимых при управлении.



## MIIM™

Система администрирования сетевой инфраструктурой.

### Северная и Южная Америка

Главный офис корпорации  
+1 630 969 4550

### Регион Азии и Тихого океана

Австралия  
+61 3 9971 7111  
Китай  
+86 21 5048 0889  
Индия  
+91 80 4129 3500

### Европа, Ближний Восток и Африка

Великобритания  
+44 (0)1489 572 111  
Чехия  
+420 222 191 418  
Польша  
+48 22 333 81 50  
Россия  
+7 495 642 64 55  
Румыния  
+40 21 202 3196  
Украина  
+38 (044) 494 2642  
Ближний Восток  
+971 4 288 7573  
ЮАР  
+27 11 807 2577



## MIIM™ – новый способ управления Вашей сетевой инфраструктурой

Решение MIIM состоит из следующих компонентов:

### Программное обеспечение MIIM

Программа типа клиент-сервер предоставляющая полную и актуальную информацию о всех каналах сети.

- Иерархическая структура физического уровня сети – до порта в абонентской розетке.
- Масштабируемость без ограничений количества портов.
- Неограниченное количество пользователей программного обеспечения.
- Функция простого и быстрого поиска информации о любом элементе сети.
- Составляющие физической инфраструктуры сети ассоциированы с поэтажными планами зданий.
- Открытая архитектура программы позволяет интегрировать ее с другими приложениями для управления сетевой инфраструктурой.

### Монитор MIIM

Монитор размером 1U позволяет администрировать 576 физических каналов сети (до 48 24-портовых панелей в конфигурации 'cross-connect'). Каждая панель подключается к монитору посредством стандартного шнура RJ45-RJ45.

- Монитор большой плотности – занимает минимум пространства в 19-дюймовой раме.
- Низкое потребление электроэнергии – нет необходимости применять специальные вентиляторы или охлаждающие элементы.
- Автообнаружение и повторная синхронизация в случае потери питания.
- Монитор можно тестировать и активизировать независимо от программного обеспечения.

### 24 портовая распределительная панель MIIM Категории 6

24 портовая незэкранированная распределительная панель (UTP) Категории 6 размером 1U. Соединение панели с монитором с помощью стандартного кроссового шнура RJ45-RJ45.

- 24 портовая кроссовая панель UTP Категории 6 размером 1U.
- Два индикатора степени питания панели для определения правильности подключения питания от монитора.
- Встроенный организатор кабельных соединений, обеспечивающий необходимый радиус изгиба кабеля.
- Два комплекта крепежных элементов в наборе (метрический и дюймовый).
- Последовательность 568A/B.

### Терминатор гнезда MIIM

Это опциональный элемент решения MIIM, который монтируется в абонентской розетке на рабочем месте. Позволяет отслеживать целостность горизонтального кабеля, даже при отсутствии подключения устройства на рабочем месте (канал не задействован в данный момент).

### MIIM – информация для заказчиков

Номер заказа	Описание
IMS-00100	Монитор MIIM 576 портов 1 U
IMA-00100	Программное обеспечение MIIM для монитора 576 портов 1 U
PID-00221	Распределительная панель 19 дюймов 24xRJ45 DG+, 568A/B, UTP, PowerCat6, 1U, Серого цвета
IMT-00100	Терминатор абонентских розеток – MIIM 24 шт.
IMM-00100	Техническая поддержка – лицензия на 1 год

Кроме того требуются стандартные кроссовые шнуры для соединения распределительных панелей MIIM с монитором MIIM. Для соединения 1 панели необходим 1 кроссовый шнур. Рекомендуется применять кроссовые шнуры категории 5е и выше.